

Цуканов ИП

Свидетельство № СРО-П-212-23072019 от 11.12.2020 г.

Заказчик: ООО "Нортранс -Норильск"

Устройство навесных фасадных систем

г. Норильск, ул. Октябрьская, дом 45 (основная площадка ЦАТК)
Гараж №1, колонны №1, инв. 7024).

Рабочая документация

21/06-1 - НВФ

Индивидуальный предприниматель Цуканов П. Г.

ГАП Цуканов П. Г.

Разработала Константинова

Проверил Некрасов С.А



Согласовано

Взам. инв. №

Подп. и дата

Инв. № подл.

Ведомость чертежей

Лист	Наименование	Примечание
1.1-1.2	Общие данные	A3
2	Раскладка облицовки	A1x1.5
2.1	Маркировка панелей на фасаде	A1x1.5
3	Раскладка кронштейнов	A1x1.5
4	Раскладка направляющих	A1x1.5
5	Детализовка элементов подсистемы	A3
6	Крепление минераловатных плит в угловой зоне	A4
7	Крепление минераловатных плит в рядовой зоне	A4
8	Сечение 1-1	A3
9	Сечение 2-2, Сечение 3-3	A3
10	Сечение 4-4, Сечение 5-5	A3
11	Сечение 6-6	A3
12	Сечение 7-7	A3
13	Сечение 8-8	A3
14	Сечение 4.1-4.1	A2
15	Спецификация используемых материалов	A3
15.1	Спецификация металлических кассет	A1

Ведомость ссылочных документов

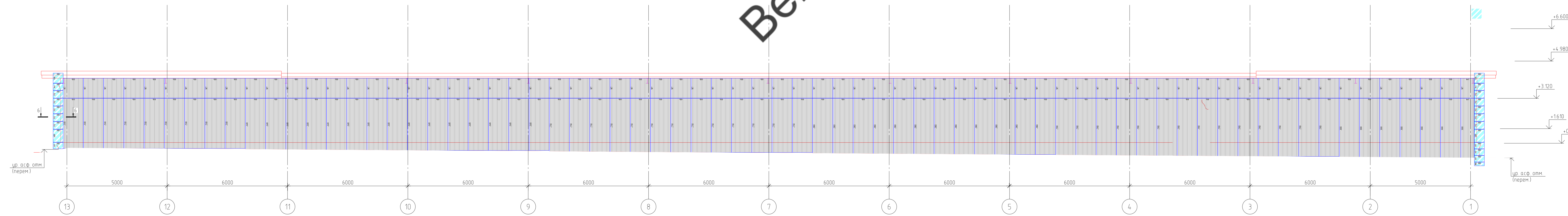
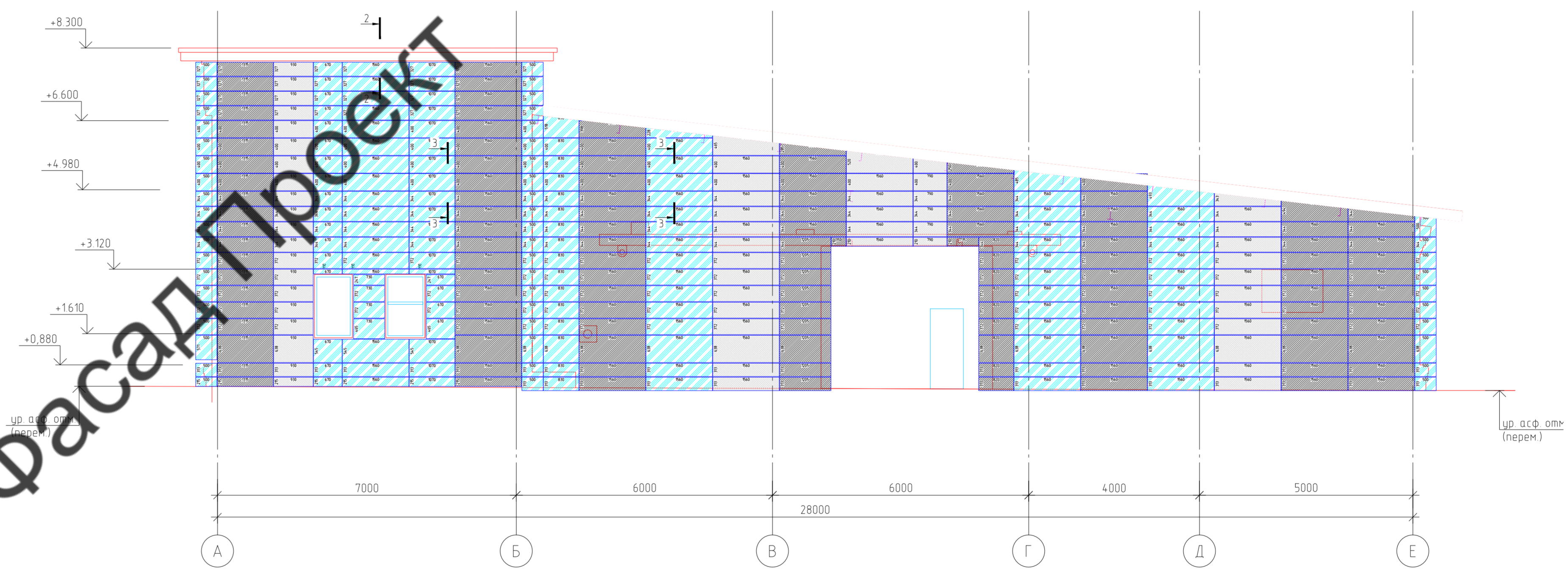
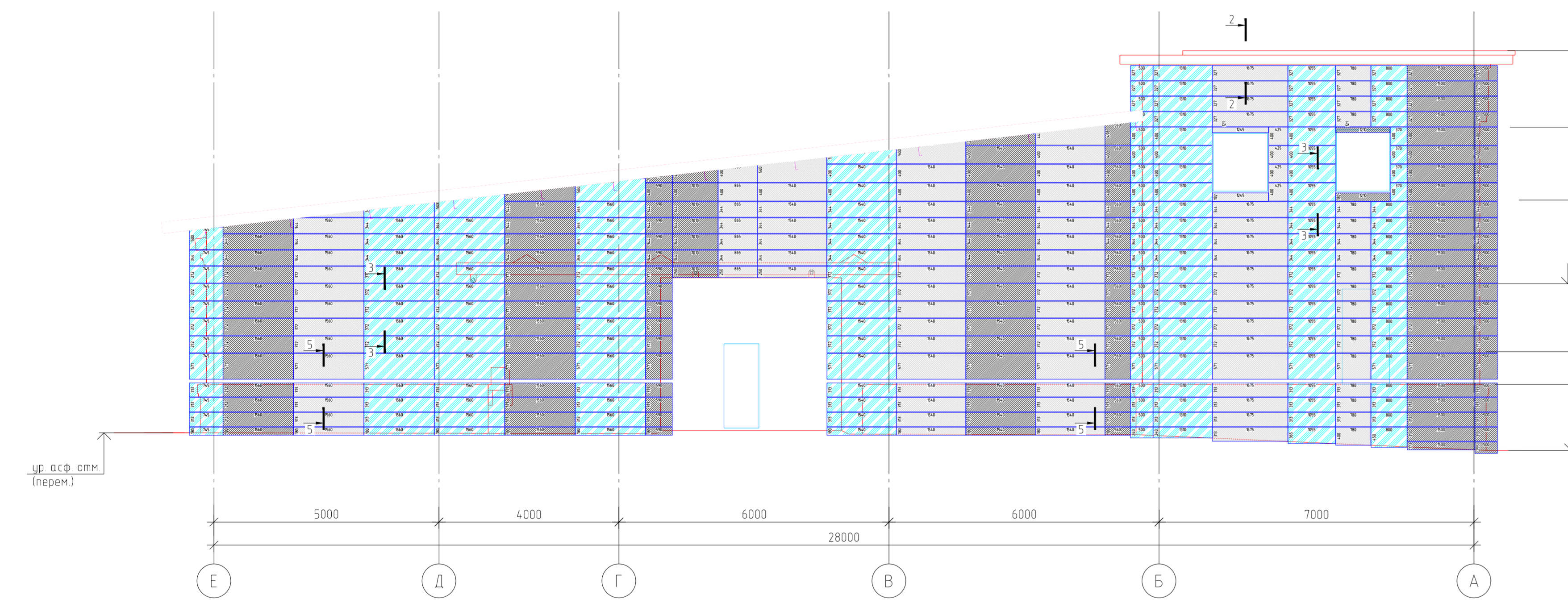
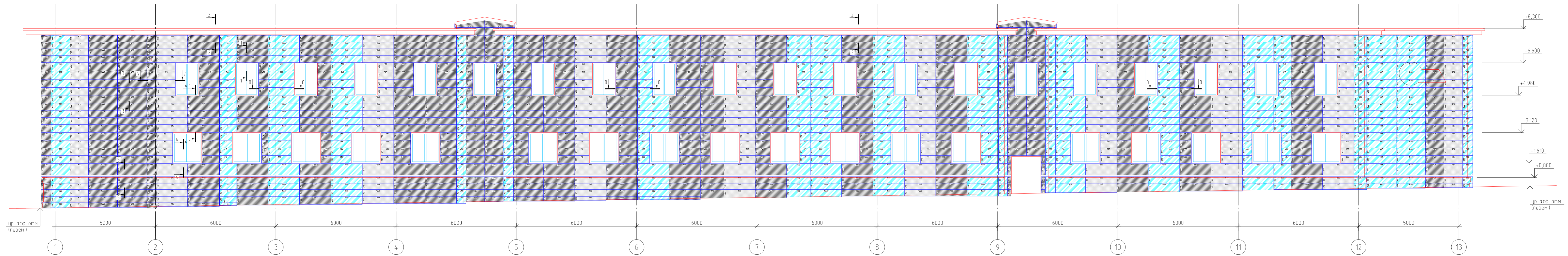
Обозначение	Наименование	Примечание
СП 16.13330.2017	Стальные конструкции	
ГОСТ 23118-2012	Стальные конструкции. Общие технические условия.	
СП 70.13330.2012	Несущие и ограждающие конструкции	
СП 20.13330.2016	Нагрузки и воздействия	
СП 28.13330.2017	Защита строительных конструкций от коррозии.	
СП 12-135-2003	Безопасность труда в строительстве	
АТР	Система навесного вентилирующего фасада Grandline	
ГОСТ 26805-86	Заклепка трубчатая для односторонней клепки тонколистовых строительных металлоконструкций	

ВентФасад Проект

Согласовано

Инв. № подл.	
Подпись и дата	
Взам. инв. №	

						21/06-1-НВФ			
						г. Норильск, ул. Октябрьская, дом 45 (основная площадка ЦАТК) Гараж № 1, колонны № 1, инв. 7024)			
Изм.	Кол. уч.	Лист	№ док.	Подп.	Дата	Обустройство навесного вентилируемого фасада	Стадия	Лист	Листов
ИП				Цуканов П.Г.			РД	11	15
ГАП				Цуканов П.Г.		Общие данные	ИП Цуканов 8 9031234492		
Разраб.				Константинова					
Проверил				Некрасов С.А.					



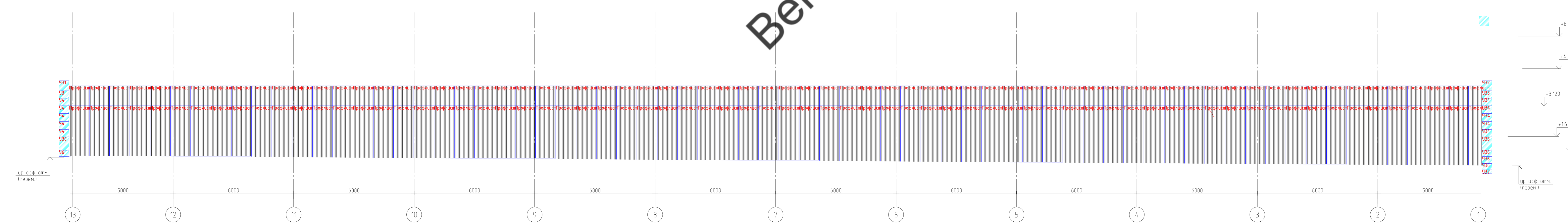
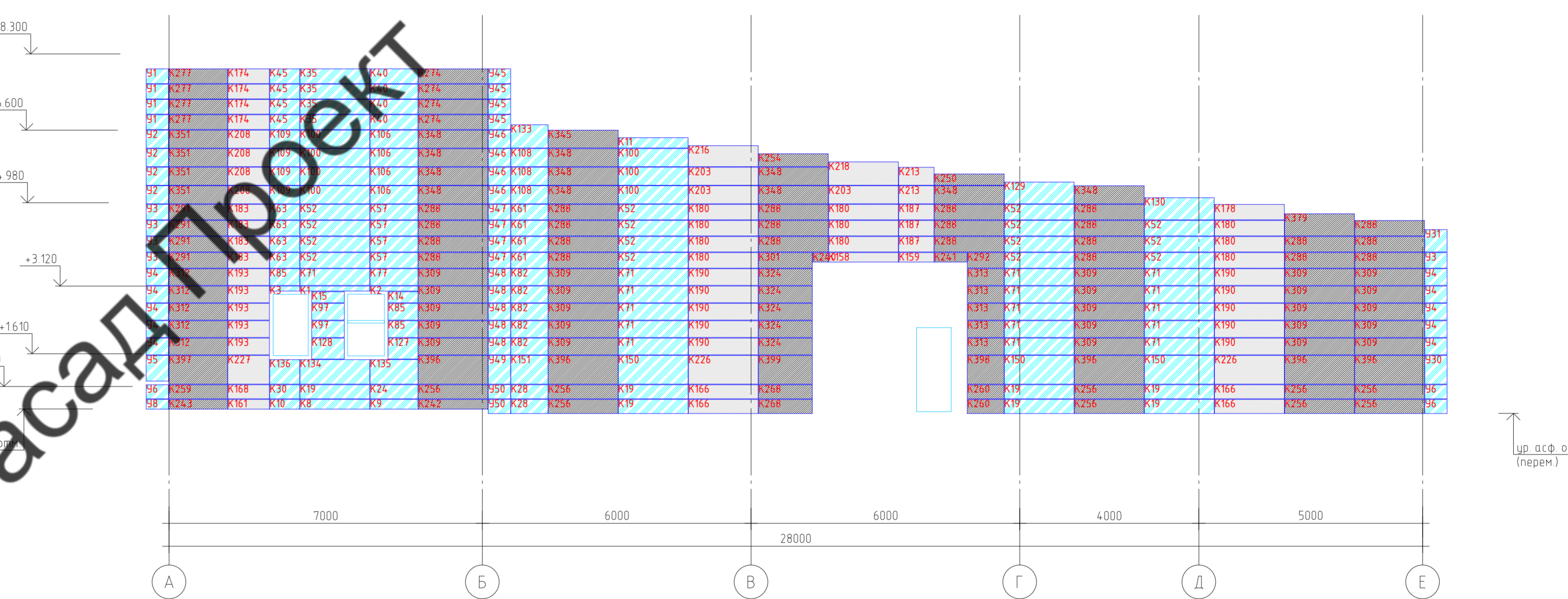
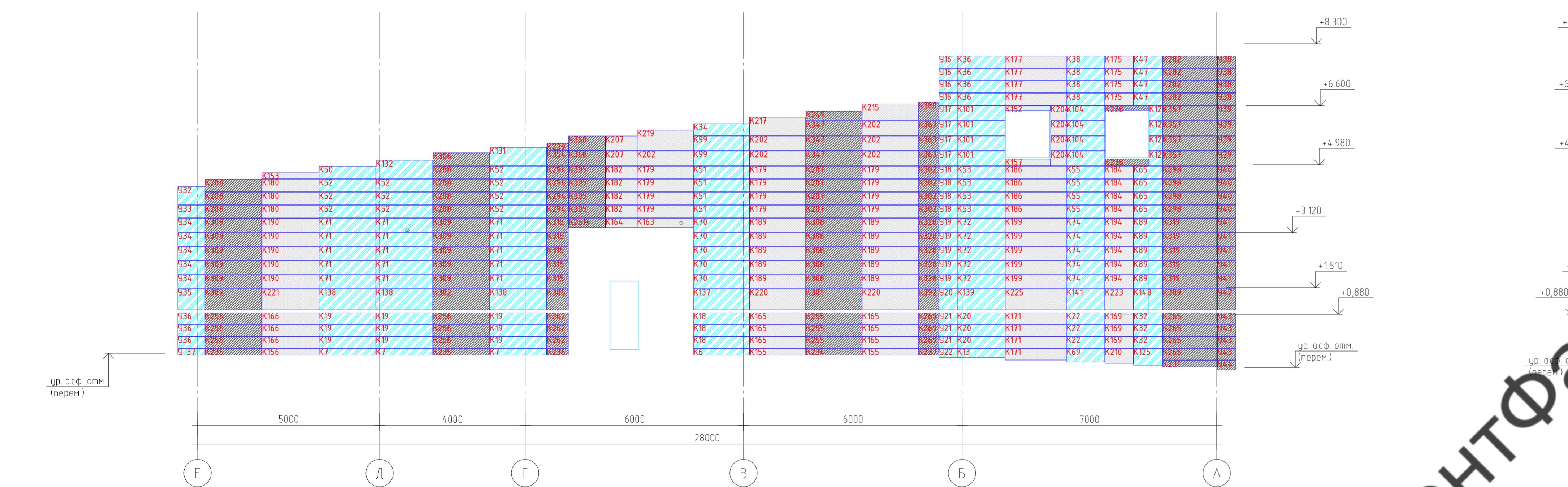
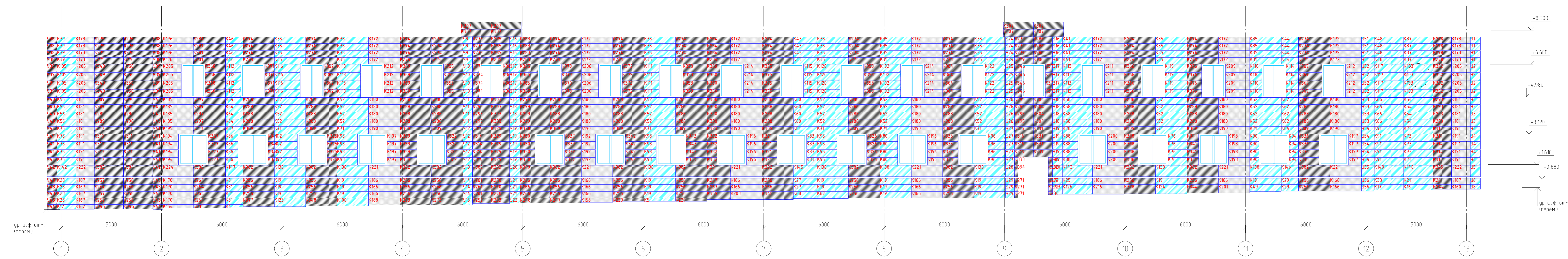
Вентфасад Проект

- Примечания
1. Размеры кассет даны без учета шва между ними.
 2. Швы между кассетами равны 5 и 15 мм вертикальный/ горизонтальный соответственно.
 3. Высотные отметки взяты с геодезии.
 4. Цвета металлокассет дополнительно согласовать.
- Условные обозначения

- Металлокассеты RAL 5005
- Металлокассеты RAL 7047
- Металлокассеты RAL 5015
- Профлист RAL 5005

21/06-1-НВФ			
г. Норильск, ул. Октябрьская, дом 45 (основная площадка ЦАТК) гараж № 1, колонны № 1, инв. 7024)			
Изм.	Кол. изм.	Дата	Исполн.
ИП	Цуканов П.В.		
ТАЛ	Цуканов П.В.		
Руковод.	Киселевичева		
Проверил	Некрасов С.А.		
Обустройство навесного вентилируемого фасада			Страна
Схема раскладки облицовки			Лист
ИП Цуканов			2
8 9031234492			15

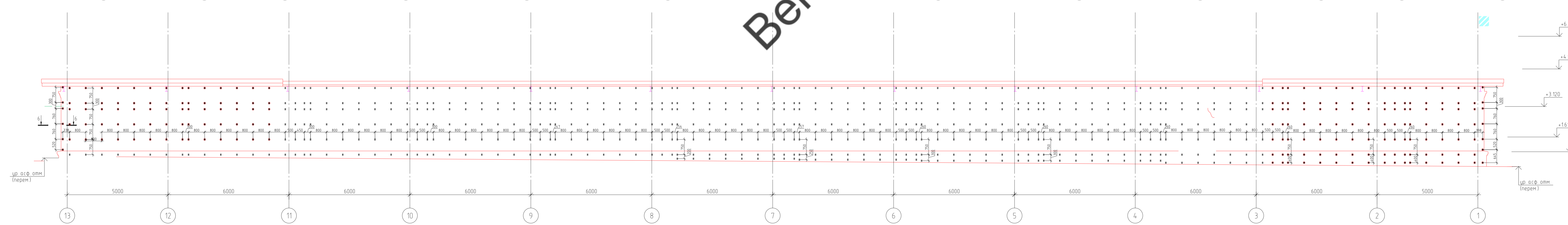
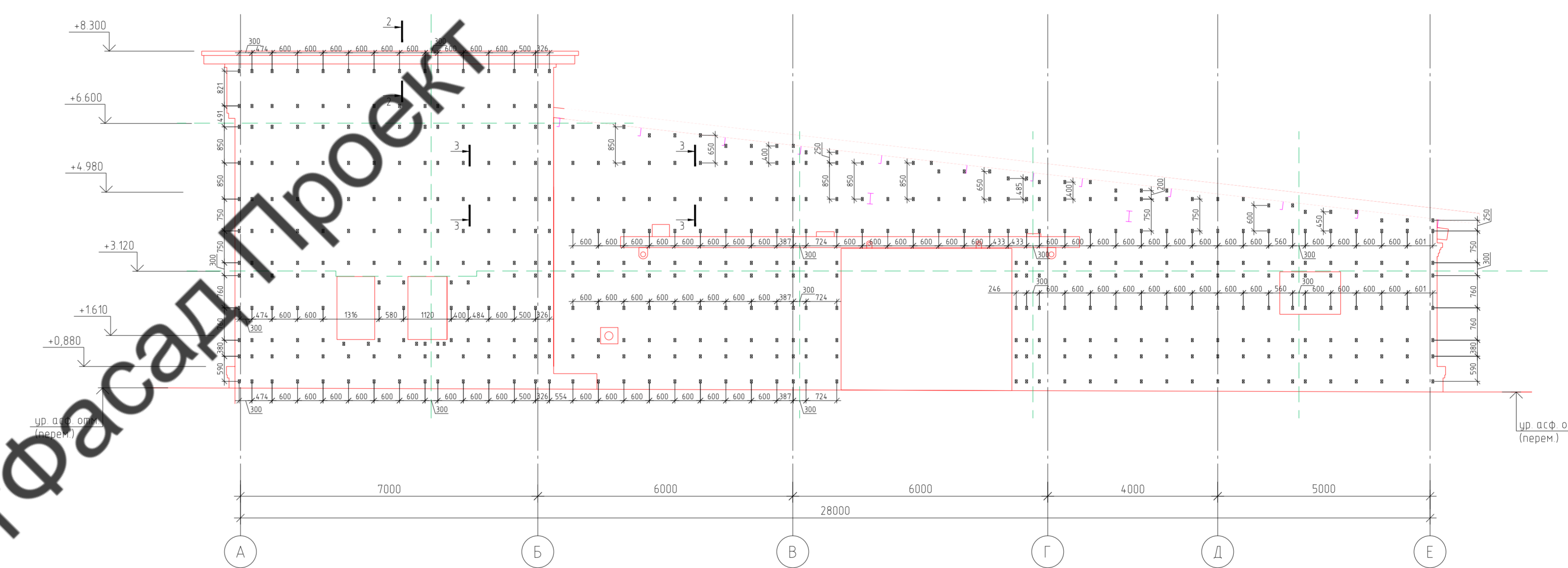
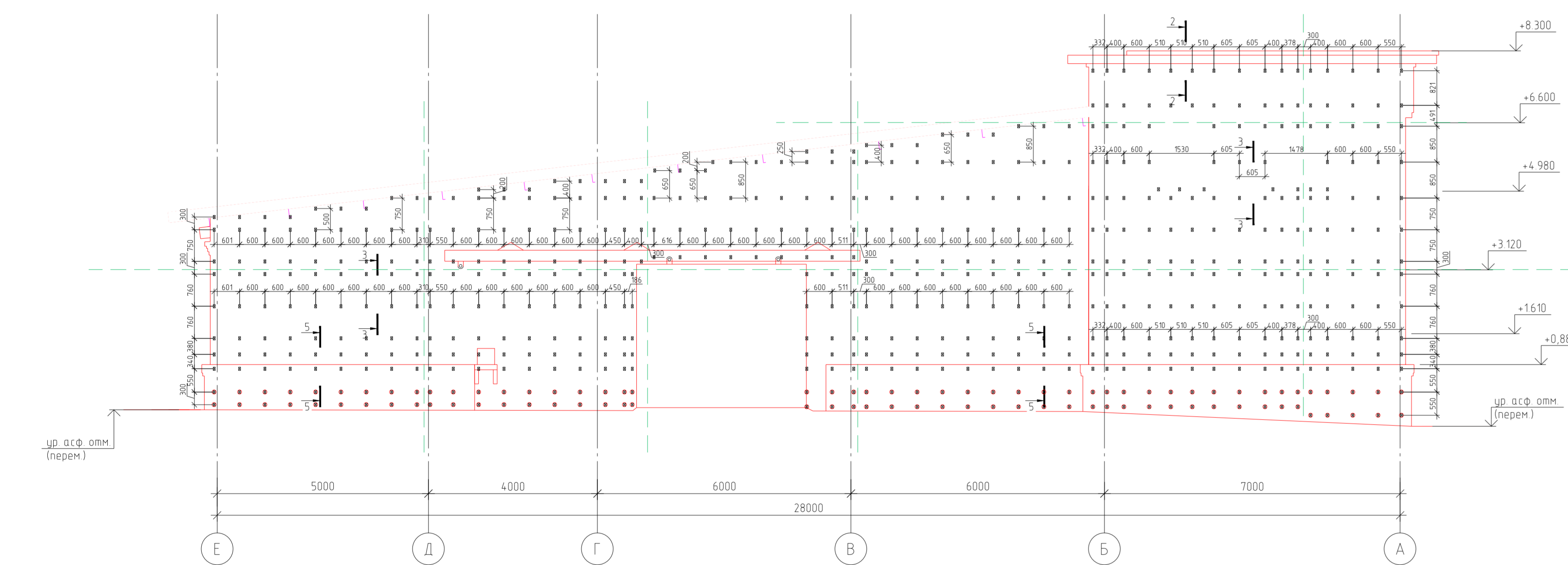
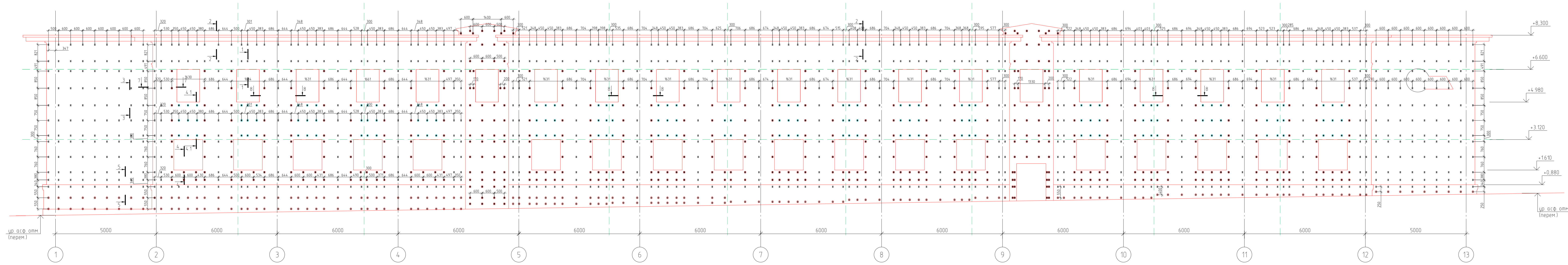
ИМ. И. 001
Лист 15 из 15
Вент. фасад № 1
Создано в AutoCAD



- Примечания:
1. Размеры кассет даны без учета шва между ними.
 2. Швы между кассетами равны 5 и 15 мм вертикальный/ горизонтальный соответственно.
 3. Высотные отметки взяты с геодезии.
 4. Цвета металлокассет дополнительно согласовать.

- Условные обозначения:
- МАРКИРОВКА** Металлокассеты RAL 5005
 - МАРКИРОВКА** Металлокассеты RAL 7047
 - МАРКИРОВКА** Металлокассеты RAL 5015
 - МАРКИРОВКА** Профлист RAL 5005

		21/06-1-НВФ	
		г. Норильск, ул. Октябрьская, дом 45 (основная площадка ЦАТК) гараж № 1, колонны № 1, инв. 7024)	
Изм.	Кол. ус.	Авт.	Дата
ИП	Цуканов П.И.		
ТАП	Цуканов П.И.		
Разработчик	Инженерное бюро		
Проектировщик	Нерасов Л.А.		
Страна	Россия	Лист	15
РД	2.1	Лист	15
Объект: Устройство навесного вентилируемого фасада			ИП Цуканов
Маркировка панелей на фасаде			8 9031234492



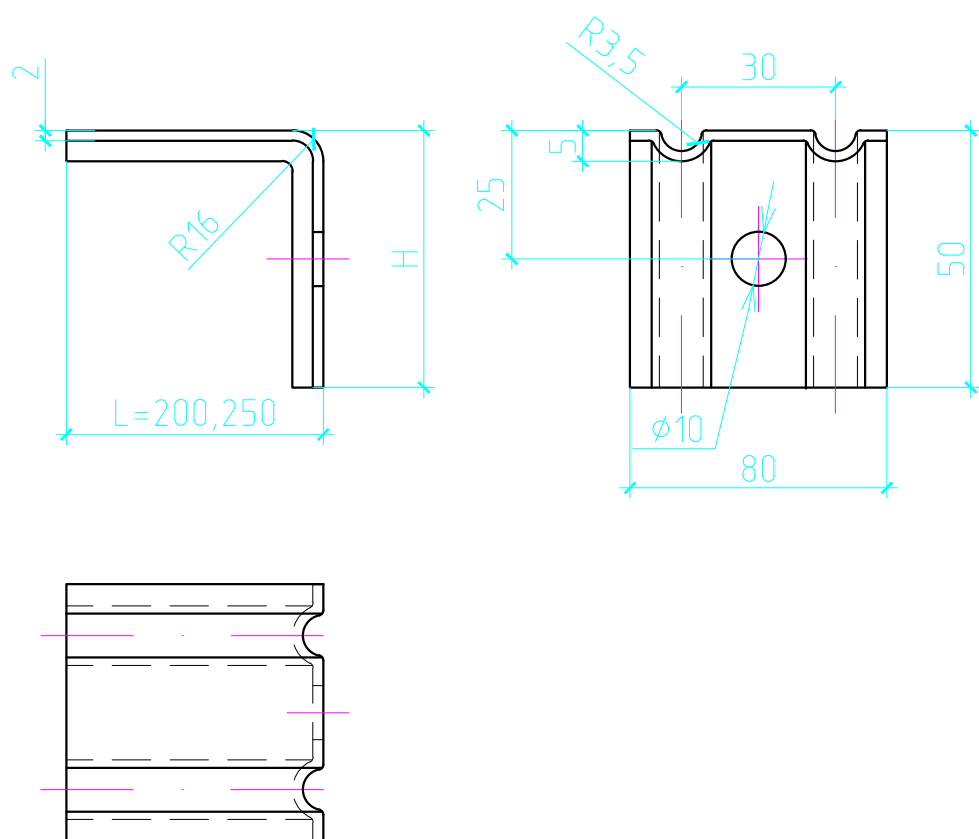
ВентФасад Проект

- Примечания:
1. Размеры по кронштейнам даны по осям анкеров.
 2. Выпуклые отступы в плане с сеткой.
 3. Минимальное краевое расстояние от угла здания и у проемов - 100 мм.
- Условные обозначения:
- ☒ Кронштейн АР П 200x50x80
 - Кронштейн АР П 250x50x80
 - Увеличитель кронштейна
 - Увеличитель кронштейна (соборный)
 - Температурный шов

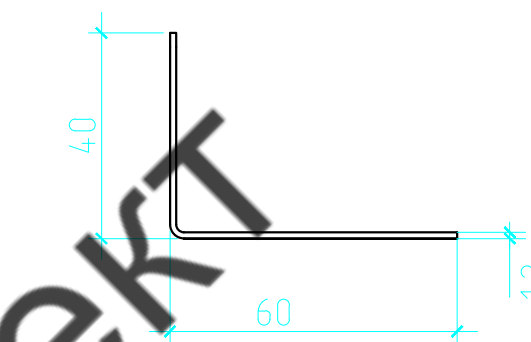
ИМ № 001
Лист № 001
Вент фасад № 1
Создано в AutoCAD

				21/06-1-НВФ	
				г. Норильск, ул. Октябрьская, дом 45 (основная площадка ЦАТК) гараж № 1, колонны № 1, инв. 7024)	
ИМ	Кол. уст.	Лист	М. Ф. И. О.	Страна	Лист
ИП	Цуканов П. П.	3	Иванов П. П.	РД	15
ГАП	Цуканов П. П.		Иванов П. П.		
Руководитель	Иванов П. П.		Иванов П. П.		
Проектировщик	Иванов П. П.		Иванов П. П.		
Проверщик	Иванов П. П.		Иванов П. П.		
				Обустройство навесного вентилируемого фасада	
				Схема раскладки кронштейнов	
				ИП Цуканов 8 9031234492	

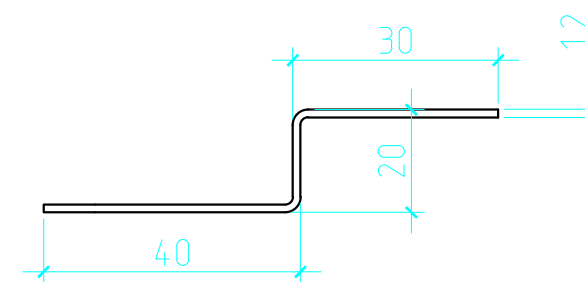
Крепление стеновое AR П АхНхВ



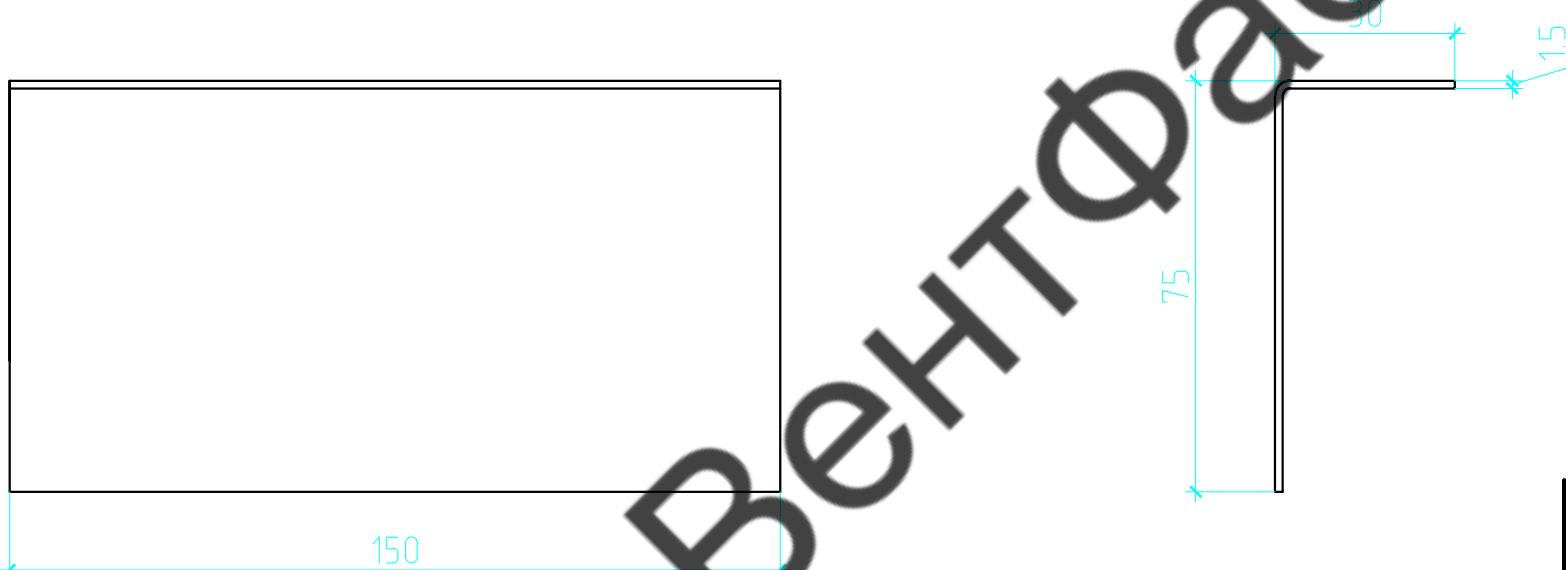
Профиль Горизонтальный Основной AR ГО 40x60x1,2



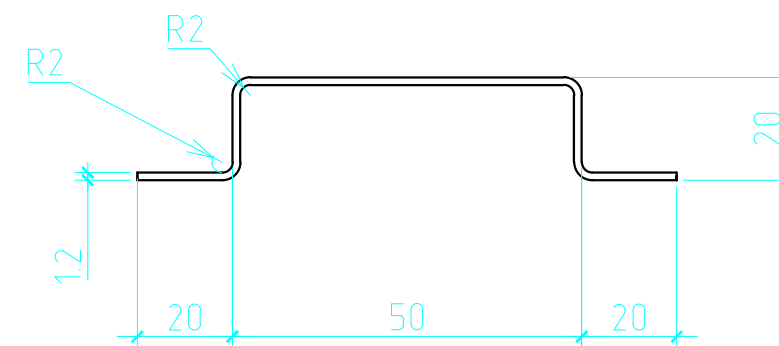
Профиль вертикальный Промежуточный AR ВП 30x20x40x1.2



Удлинитель крепления стенового AR УКС 150-3

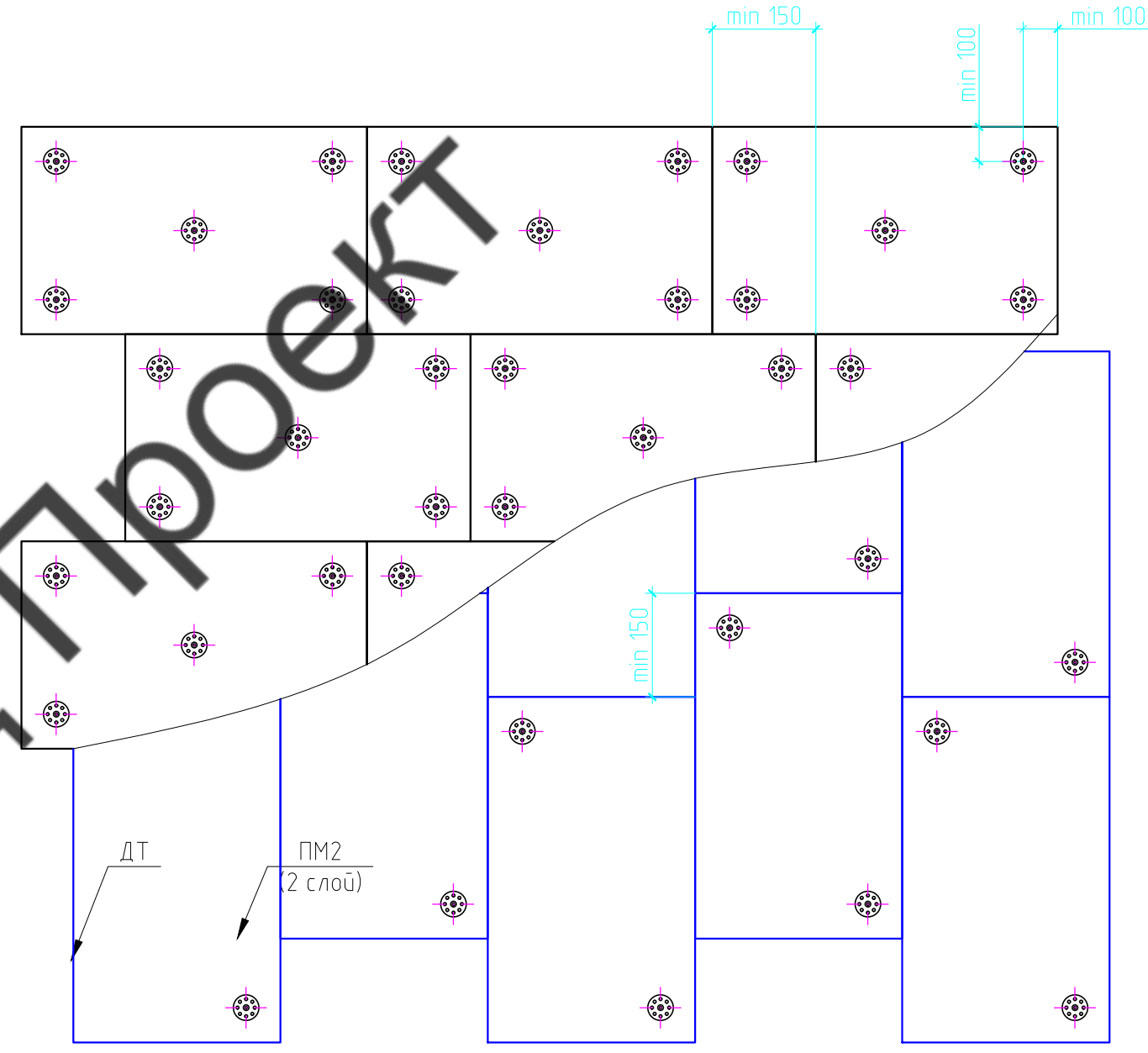
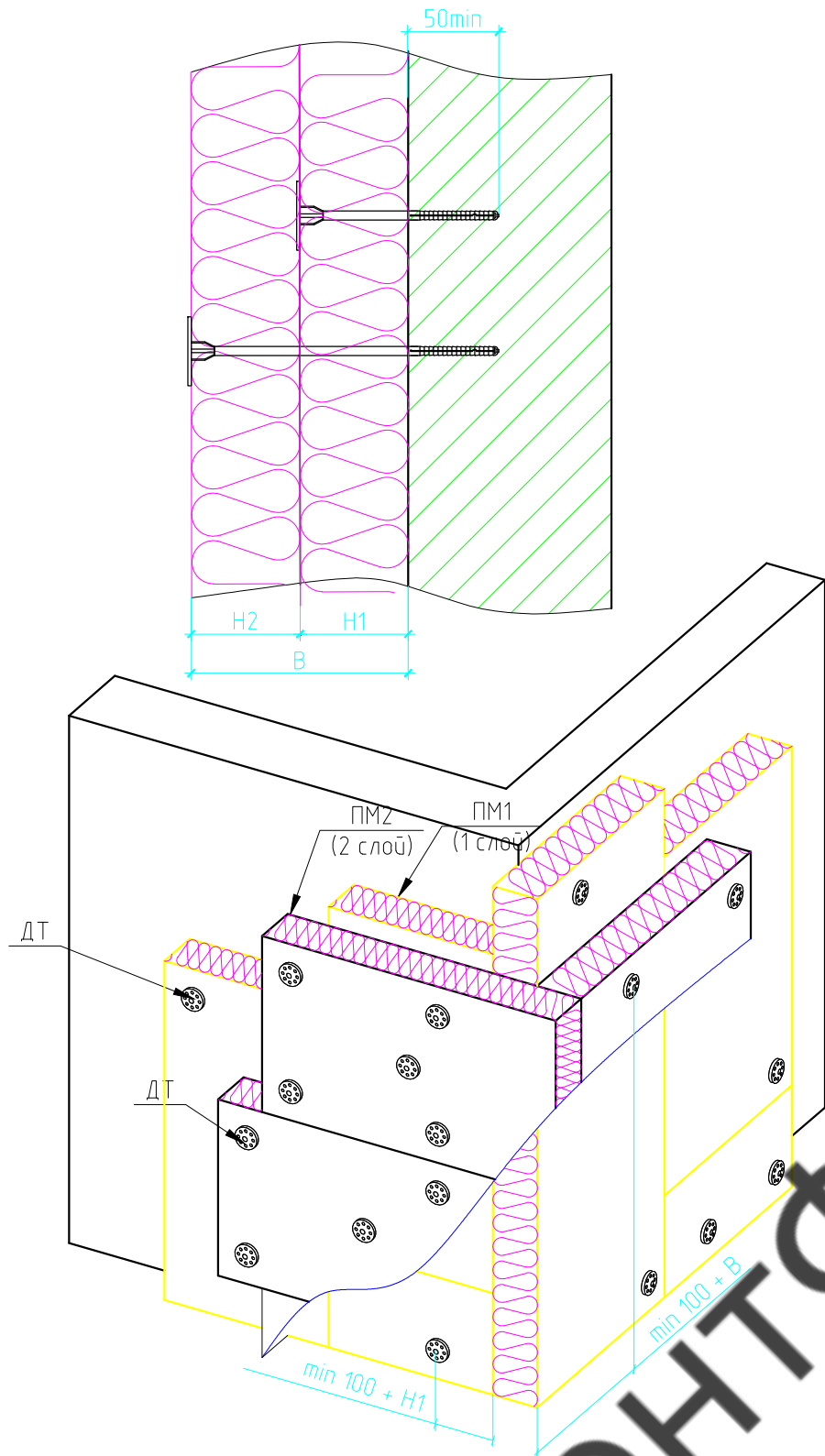


Профиль Вертикальный Основной AR ВО 50x20x20x1,2



Согласовано					
Взам. инв. №					
Подп. и дата					
Инв. № подл.					

						21/06-1-НВФ			
						г. Норильск, ул. Октябрьская, дом 45 (основная площадка ЦАТК) Гараж № 1, колонны № 1, инв. 7024)			
Изм.	Кол. уч.	Лист	№ док.	Подп.	Дата	Обустройство навесного вентилируемого фасада	Стадия	Лист	Листов
ИП							РД	5	15
Разраб.						Детализровка элементов подсистемы	ИП Цуканов		
Проверил							8 9031234492		



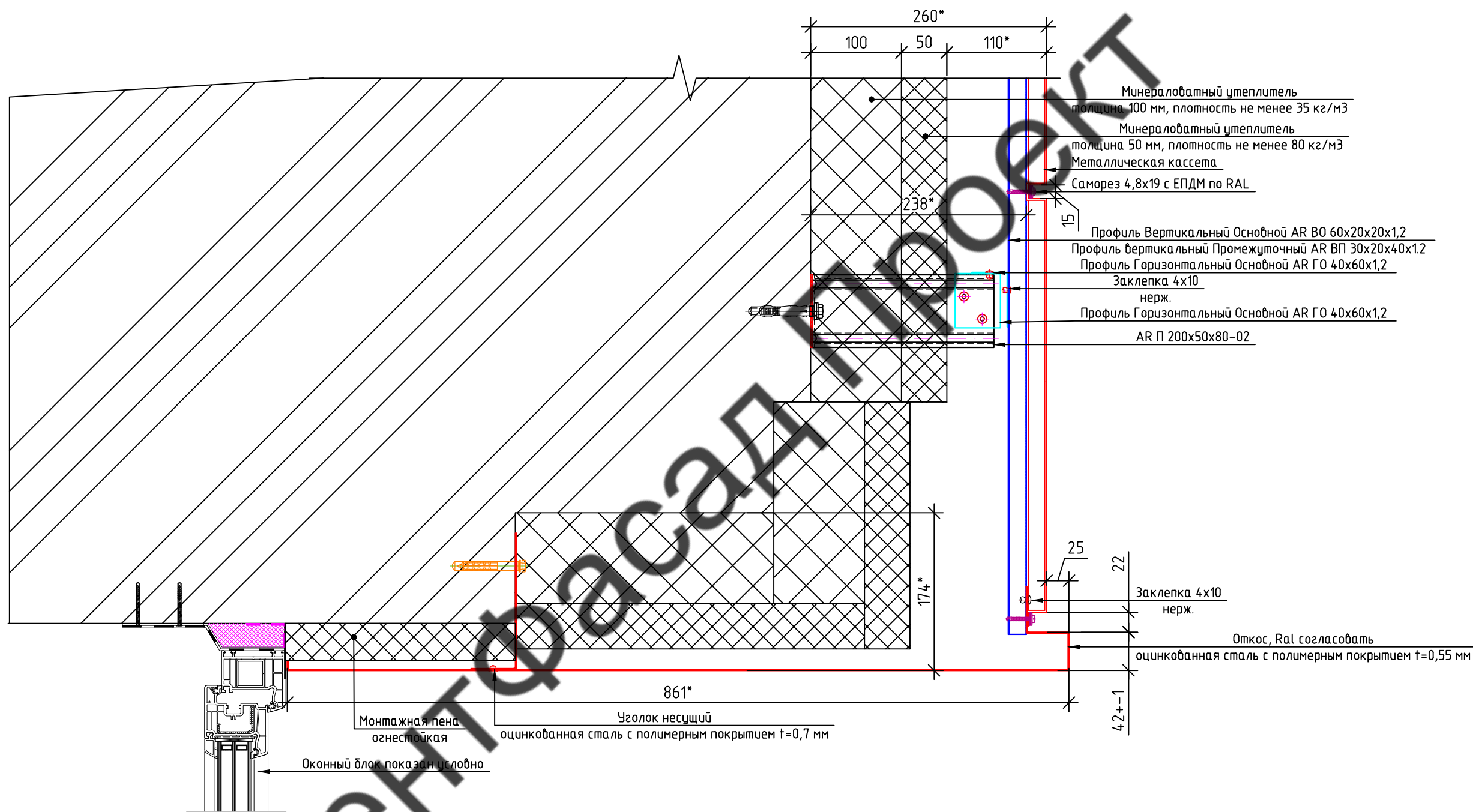
Согласовано	Взам. инв. №	Подп. и дата	Инв. № подл.

					21/06-1-НВФ				
					г. Норильск, ул. Октябрьская, дом 45 (основная площадка ЦАТК) Гараж № 1, колонны № 1, инв. 7024)				
Изм.	Кол. уч.	Лист	№ док.	Подп.	Дата	Обустройство навесного вентилируемого фасада	Стадия	Лист	Листов
ИП		Цуканов П.Г.					РД	6	15
ГАП		Цуканов П.Г.				Крепление минераловатных плит в угловой зоне	ИП Цуканов 8 9031234492		
Разраб.		Константинова							
Проверил		Некрасов С.А.							

Согласовано	Взам. инв. №	Подп. и дата	Инв. № подл.

					21/06-1-НВФ				
					г. Норильск, ул. Октябрьская, дом 45 (основная площадка ЦАТК) Гараж № 1, колонны № 1, инв. 7024)				
Изм.	Кол. уч.	Лист	№ док.	Подп.	Дата	Обустройство навесного вентилируемого фасада	Стадия	Лист	Листов
ИП		Цуканов П.Г.					РД	7	15
ГАП		Цуканов П.Г.				Крепление минераловатных плит в рядовой зоне	ИП Цуканов 8 9031234492		
Разраб.		Константинова							
Проверил		Некрасов С.А.							

1-1

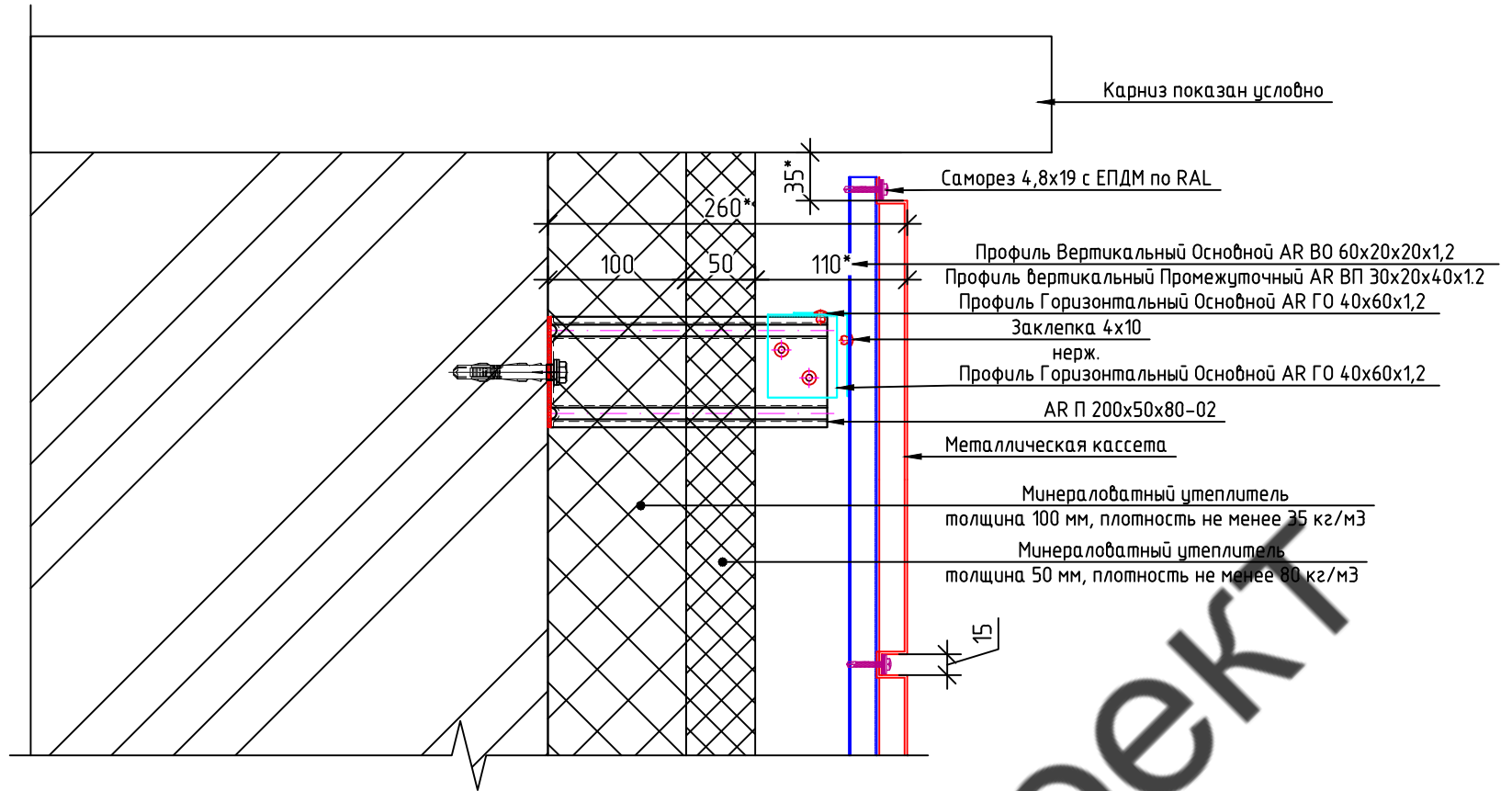


Согласовано				
Взам. инв. №				
Подп. и дата				
Инв. № подл.				

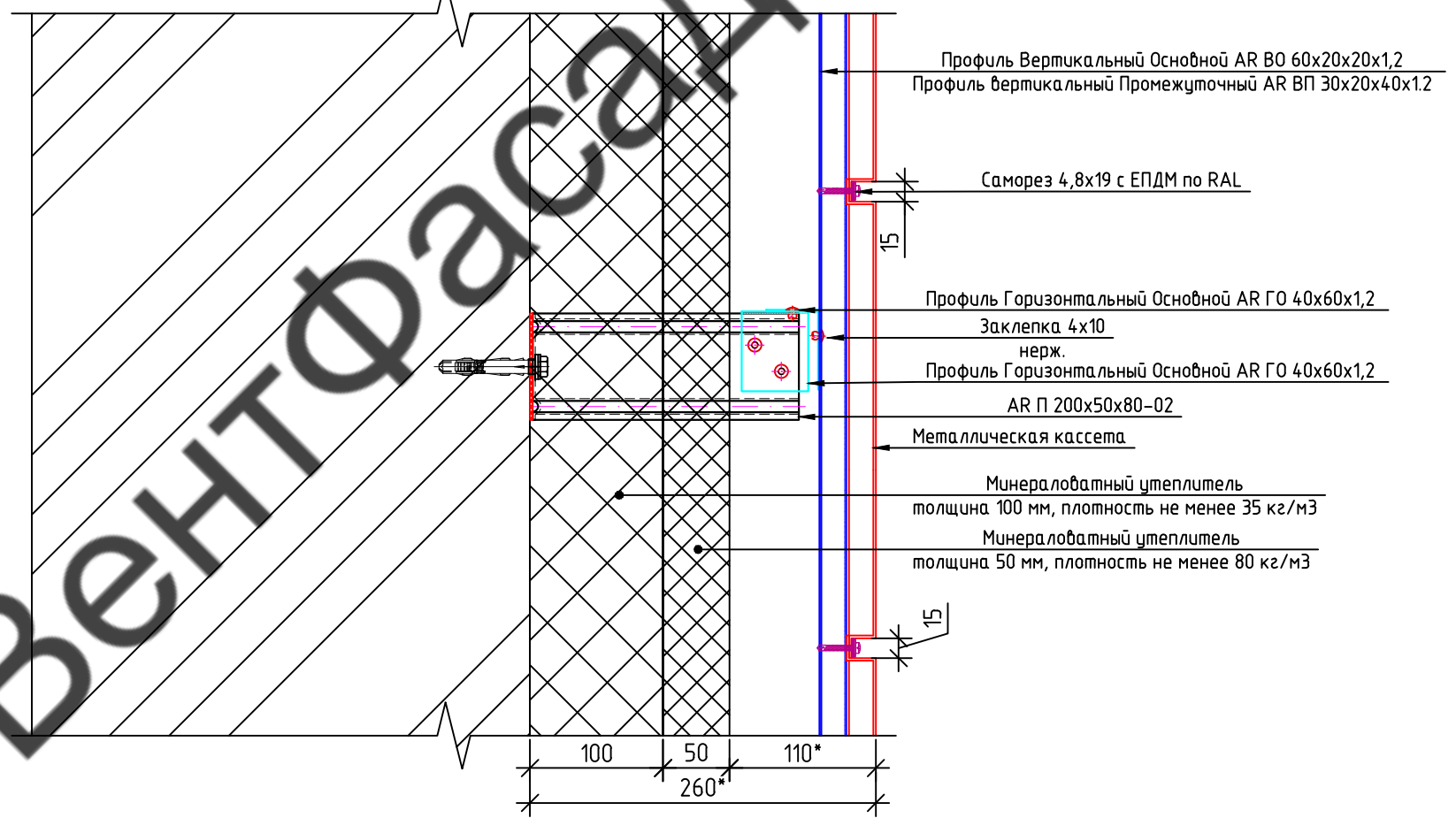
						21/06-1-НВФ			
						г. Норильск, ул. Октябрьская, дом 45 (основная площадка ЦАТК) Гараж № 1, колонны № 1, инв. 7024)			
Изм.	Кол. уч.	Лист	№ док.	Подп.	Дата	Обустройство навесного вентилируемого фасада	Стадия	Лист	Листов
ИП		Цуканов П.Г.					РД	8	15
ГАП		Цуканов П.Г.				Сечение 1-1	ИП Цуканов 8 9031234492		
Разраб.		Константинова							
Проверил		Некрасов С.А.							



2-2



3-3

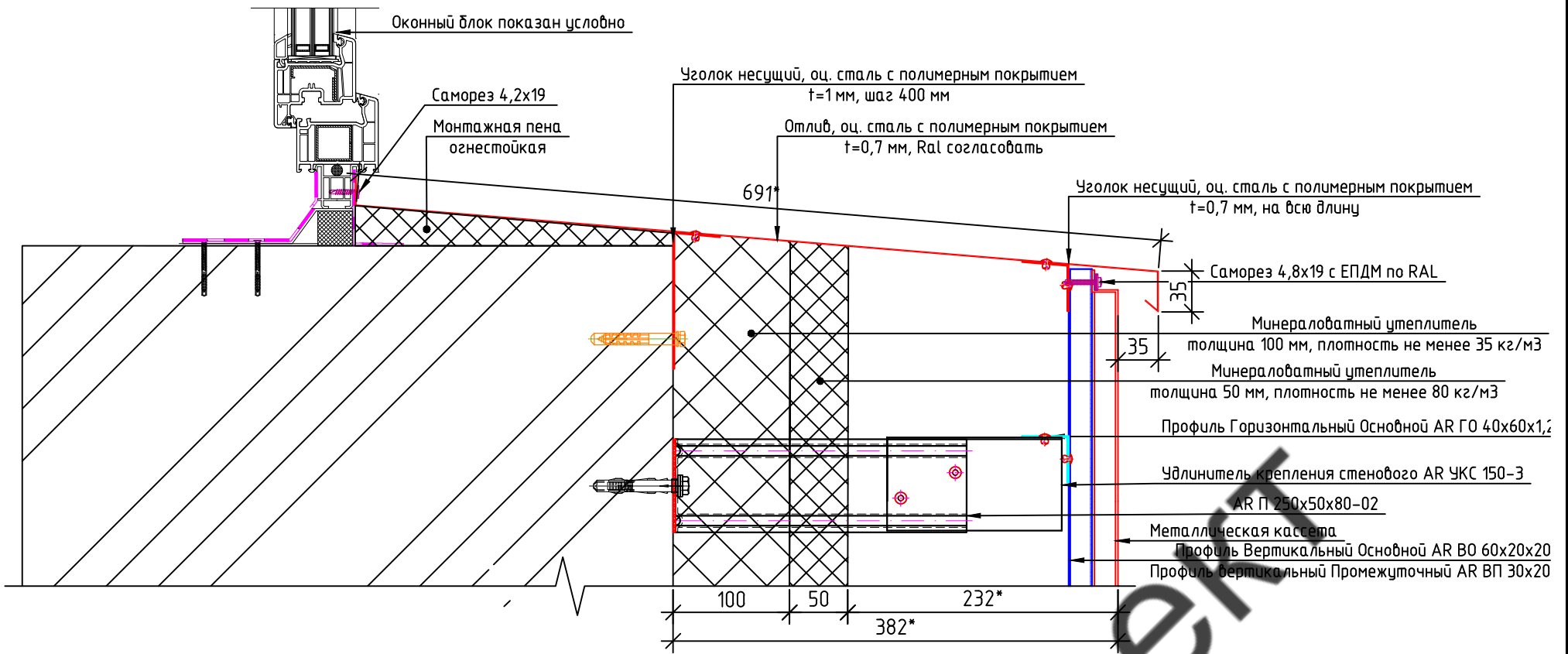


ВЕНТ ФАСАД ПРОЕКТ

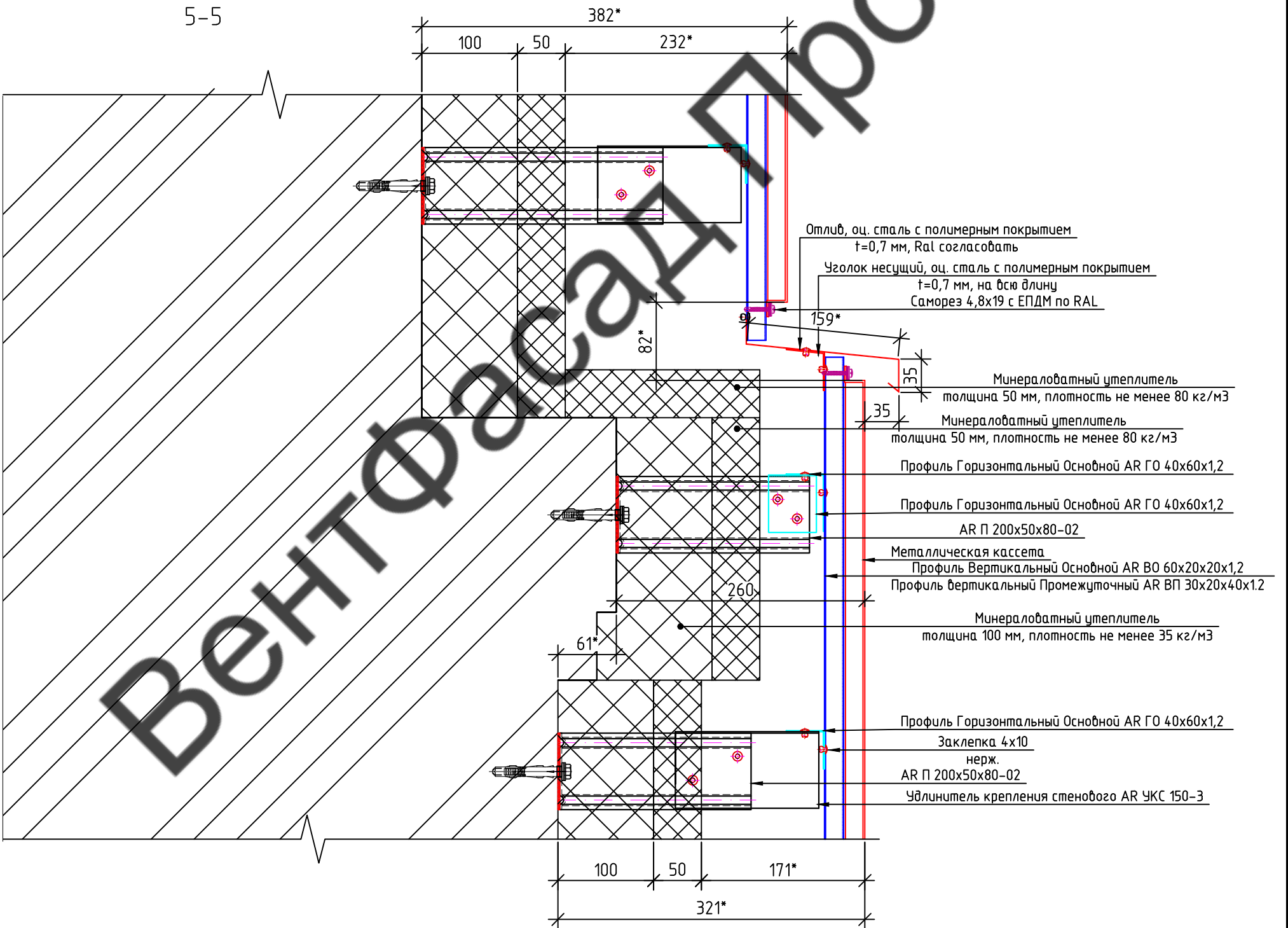
Согласовано	
Взам. инв. №	
Подп. и дата	
Инв. № подл.	

						21/06-1-НВФ			
						г. Норильск, ул. Октябрьская, дом 45 (основная площадка ЦАТК) Гараж № 1, колонны № 1, инв. 7024)			
Изм.	Кол. уч.	Лист	№ док.	Подп.	Дата	Обустройство навесного вентилируемого фасада	Стадия	Лист	Листов
ИП		Цуканов П.Г.					РД	9	15
ГАП		Цуканов П.Г.				Сечение 2-2, Сечение 3-3	ИП Цуканов 8 9031234492		
Разраб.		Константинов							
Проверил		Некрасов С.А.							

4-4



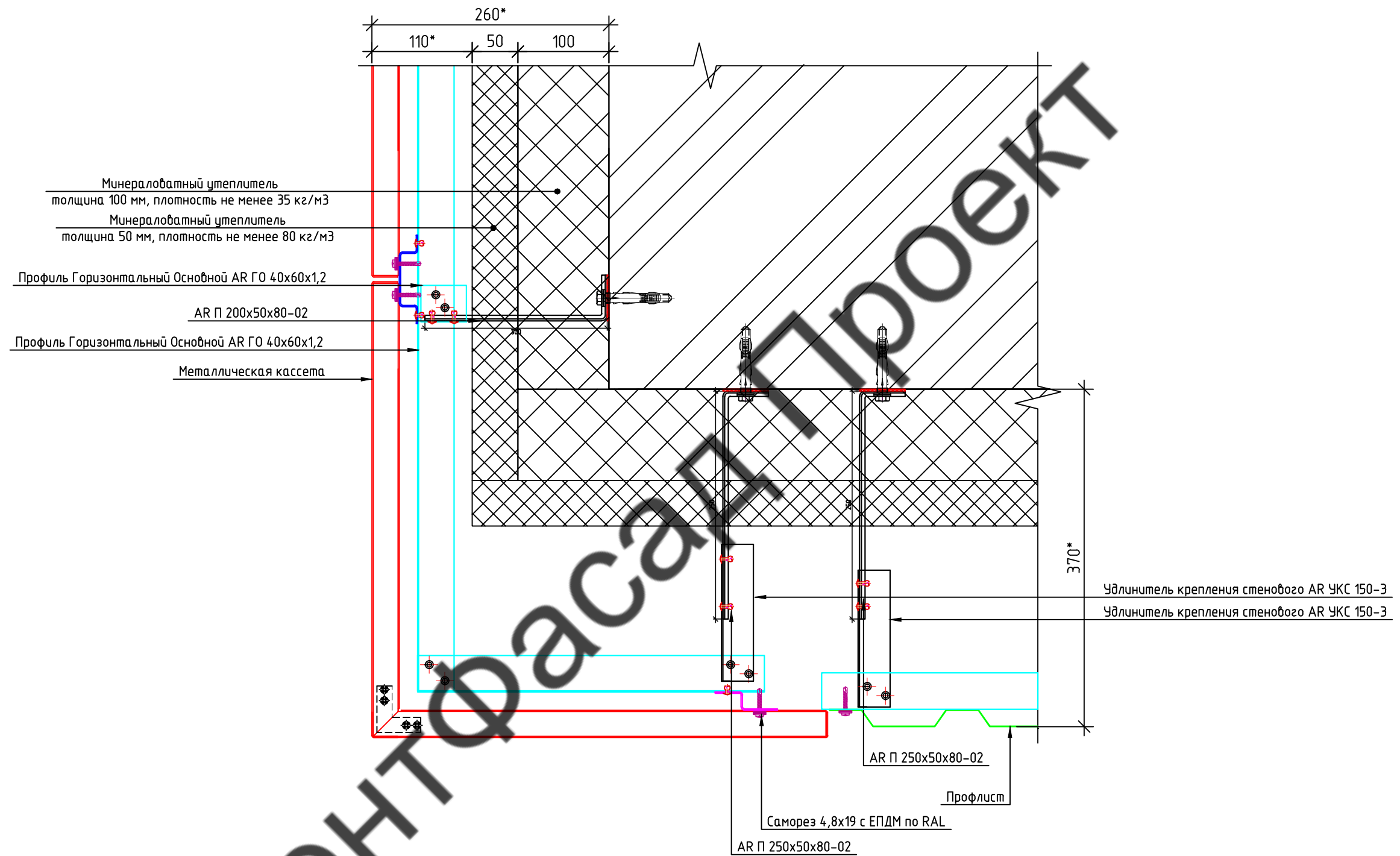
5-5



Согласовано	
Взам. инв. №	
Подп. и дата	
Инв. № подл.	

						21/06-1-НВФ			
						г. Норильск, ул. Октябрьская, дом 45 (основная площадка ЦАТК) Гараж № 1, колонны № 1, инв. 7024)			
Изм.	Кол. уч.	Лист	№ док.	Подп.	Дата	Обустройство навесного вентилируемого фасада	Стадия	Лист	Листов
ИП		Цуканов П.Г.					РД	10	15
ГАП		Цуканов П.Г.				Сечение 4-4, Сечение 5-5	ИП Цуканов 8 9031234492		
Разраб.		Константинов							
Проверил		Некрасов С.А.							

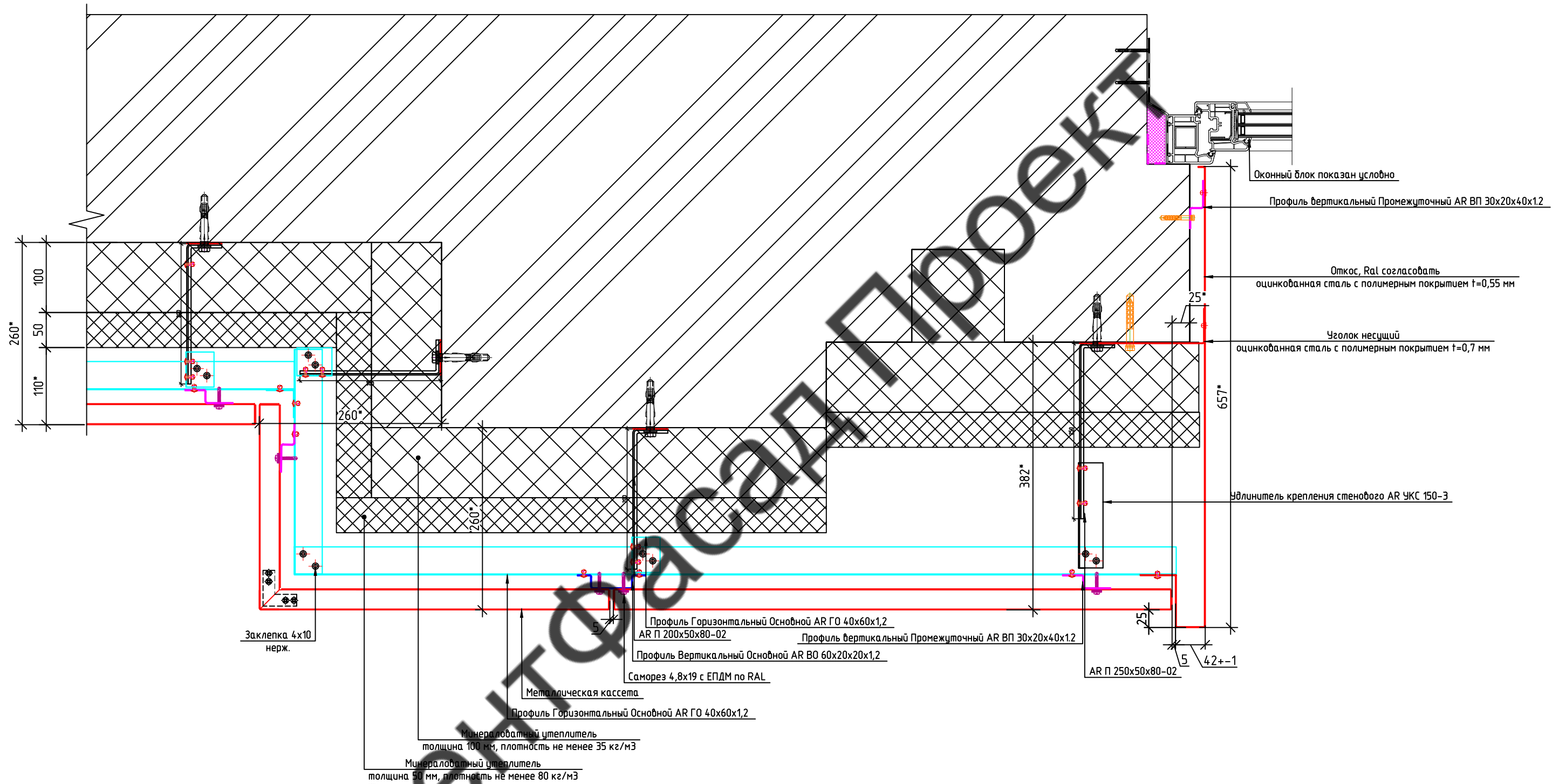
6-6



Согласовано				
Взам. инв. №				
Подп. и дата				
Инв. № подл.				

ВентФасадПроект

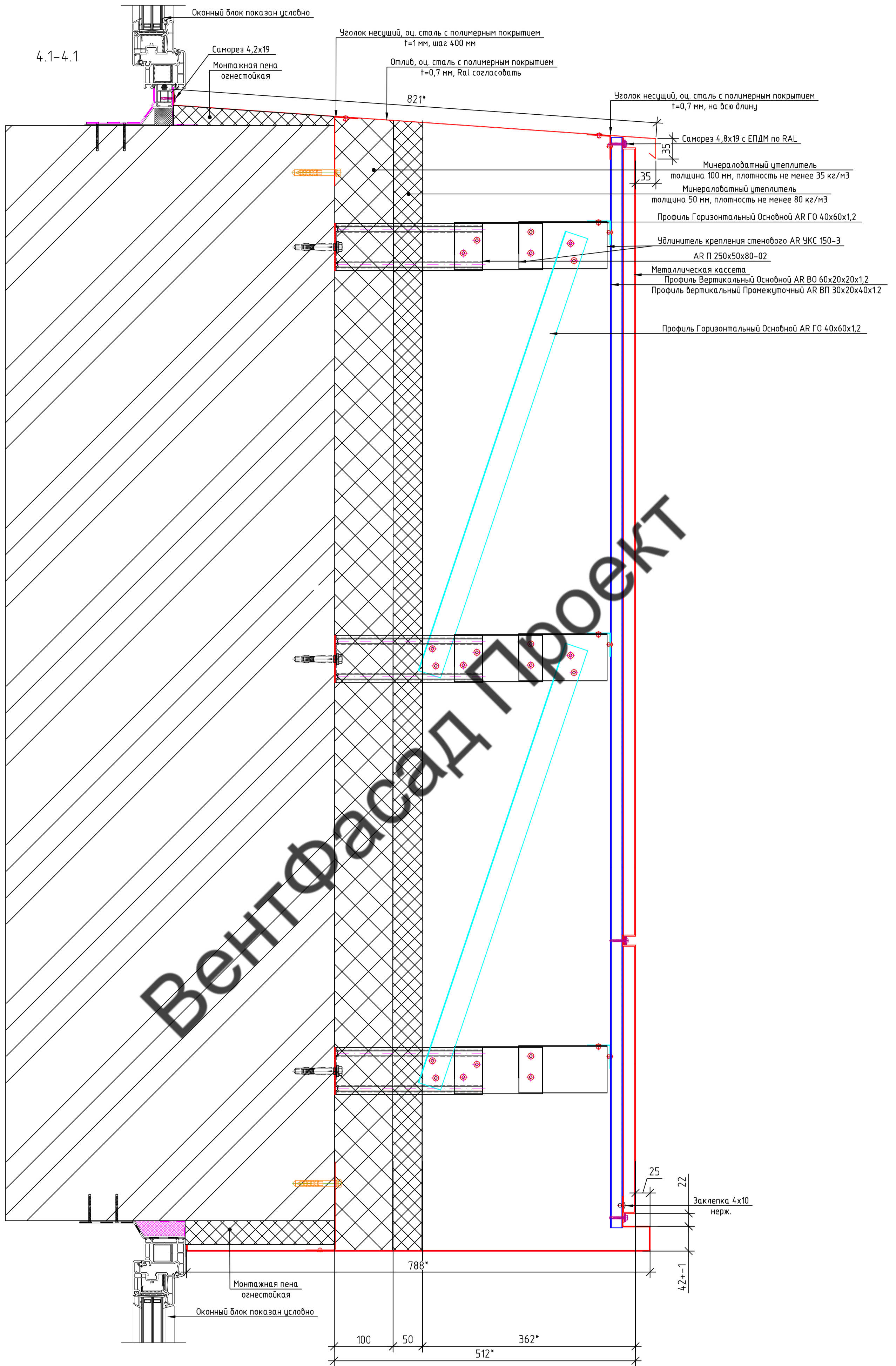
						21/06-1-НВФ			
						г. Норильск, ул. Октябрьская, дом 45 (основная площадка ЦАТК) Гараж № 1, колонны № 1, инв. 7024)			
Изм.	Кол. уч.	Лист	№ док.	Подп.	Дата	Обустройство навесного вентилируемого фасада	Стадия	Лист	Листов
ИП		Цуканов П.Г.					РД	11	15
ГАП		Цуканов П.Г.				Сечение 6-6	ИП Цуканов 8 9031234492		
Разраб.		Константинова							
Проверил		Некрасов С.А.							



Согласовано				
Взам. инв. №				
Подп. и дата				
Инв. № подл.				

						21/06-1-НВФ			
						г. Норильск, ул. Октябрьская, дом 45 (основная площадка ЦАТК) Гараж № 1, колонны № 1, инв. 7024)			
Изм.	Кол. уч.	Лист	№ док.	Подп.	Дата	Обустройство навесного вентилируемого фасада	Стадия	Лист	Листов
ИП				Цуканов П.Г.			РД	12	15
ГАП				Цуканов П.Г.		Сечение 7-7	ИП Цуканов 8 9031234492		
Разраб.				Константинова					
Проверил				Некрасов С.А.					

4.1-4.1



Согласовано	
Инд. № подл.	Взам. инв. №
Подп. и дата	

					21/06-1-НВФ				
					г. Норильск, ул. Октябрьская, дом 45 (основная площадка ЦАТК) Гараж № 1, колонны № 1, инв. 7024)				
Изм.	Кол. уч.	Лист	№ док.	Прод.	Дата	Обустройство навесного вентилируемого фасада	Стadia	Лист	Листов
ИП							РД	14	15
Разраб						Сечение 4.1-4.1	ИП Цуканов		
Проверил							8 9031234492		

Спецификация используемых материалов

№	Наименование	Ед.изм.	Кол-во	Запас	Итого
1	Металлическая кассета, Ral 5005	кв.м	337	0	337
2	Металлическая кассета, Ral 7047	кв.м	169	0	169
3	Металлическая кассета, Ral 5015	кв.м	291	0	291
4	Профлист, Ral 5015	кв.м	254	0	254
5	Минераловатный утеплитель толщина 100 мм,внутрний слой, плотность не менее 35 кг/м3	кв.м	1051	0	1051
6	Минераловатный утеплитель толщина 50 мм,наружный слой, плотность не менее 80 кг/м3	кв.м	1051	0	1051
7	Тарельчатый дюбель, L=150 мм, крепление внутреннего слоя утеплителя	шт.	4204	0	4204
8	Тарельчатый дюбель, L=200 мм, крепление наружного слоя утеплителя	шт.	10510	0	10510
5	Крепление стеновое AR П 200x50x80 RAL	шт.	2566	0	2566
6	Крепление стеновое AR П 250x50x80 RAL	шт.	900	0	900
7	Профиль Вертикальный Основной AR BO 50x20x20x1,2 RAL	м.п.	490	0	490
8	Профиль вертикальный Промежуточный AR ВП 30x20x40x1.2	м.п.	839	0	839
9	Удлинитель крепления стенового AR УКС 150-3	шт.	1351	0	1351
10	Паронитовая прокладка под кронштейн ПОН 80x80мм	шт.	3466	0	3466
11	Профиль Горизонтальный Основной AR ГО 40x60x1,2	м.п.	1984	0	1984
12	Заклепка вытяжная 4.0x12 нерж./нерж.	шт.	9647	0	9647
13	Саморез 4,8x19 с EPDM по RAL	шт.	9284	0	9284
14	Дюбель фасадный 10x120	шт.	3466	0	3466

Спецификация оцинкованных фасонных элементов и их крепления

№	Наименование	Количество	ед. изм.
1	Откос, оцинкованная сталь с полимерным покрытием, t=0,7 мм, ширина развертки 1020 мм Ral согласовать с ГАП	24	п.м.
2	Откос, оцинкованная сталь с полимерным покрытием, t=0,7 мм, ширина развертки 950 мм Ral согласовать с ГАП	170	п.м.
3	Отлив, оцинкованная сталь с полимерным покрытием, t=0,7 мм, ширина развертки 900 мм Ral согласовать с ГАП	24	п.м.
4	Отлив, оцинкованная сталь с полимерным покрытием, t=0,7 мм, ширина развертки 770 мм Ral согласовать с ГАП	27	п.м.
5	Отлив, оцинкованная сталь с полимерным покрытием, t=0,7 мм, ширина развертки 260 мм Ral согласовать с ГАП	96	п.м.
6	Уголок несущий для откоса, оцинкованная сталь с полимерным покрытием, t=0,7 мм, ширина развертки 200 мм	194	п.м.
7	Уголок несущий для отлива, 150x50x50 t=1 мм, уголгиба 86 град., оц. Сталь с полимерным покрытием, шаг установки не более 400 мм	128	шт.
8	Уголок несущий для отлива, 150x50 t=0,7 мм, уголгиба 94 град., оц. Сталь с полимерным покрытием	147	п.м.
9	Профиль вертикальный Промежуточный AR ВП 30x20x40x1.2	136	п.м.
10	Дюбель фасадный 6x80	454	шт.
10	Саморез оцинкованный 4,2x19	128	шт.
11	Декоративная планка шва, для профлиста, Ral 5005	71	п.м.
12	Заклепка 4x10 нерж. Сталь Ral согласовать с ГАП	1516	шт.
13	Заклепка 4x10 нерж. Сталь Ral 5005, крепление декоративной планки для профлиста	355	шт.

Согласовано

Взам. инв. №

Подп. и дата

Инв. № подл.

- Внимание! Все элементы подконструкции и облицовочного материала представлены без коэффициентов запаса. Рекомендуемый запас 1-20 % в зависимости от наименования
- Облицовочный материал посчитан по видимой площади без учета запаса и подрезки
- Оцинкованные элементы в данной спецификации не посчитаны.



						21/06-1-НВФ			
						г. Норильск, ул. Октябрьская, дом 45 (основная площадка ЦАТК) Гараж № 1, колонны № 1, инв.7024)			
Изм.	Кол.уч.	Лист	№ док.	Подп.	Дата	Обустройство навесного вентилируемого фасада	Стадия	Лист	Листов
ИП				Цуканов П.Г.			РД	15	15
ГАП				Цуканов П.Г.		Спецификация используемых материалов	ИП Цуканов 8 9031234492		
Разраб.				Константинова					
Проверил				Некрасов С.А.					

№	Цвет кассеты	Ширина	Высота	Кол-во	Маркировка на фасаде	№	Цвет кассеты	Ширина	Высота	Кол-во	Маркировка на фасаде	№	Цвет кассеты	Ширина	Высота	Кол-во	Маркировка на фасаде	№	Цвет кассеты	Ширина	Высота	Кол-во	Маркировка на фасаде	№	Цвет кассеты	Ширина	Высота	Кол-во	Маркировка на фасаде	№	Цвет кассеты	Ширина	Высота	Кол-во	Маркировка на фасаде							
1	Ral 5015	1560	110	1	K1	901	Ral 5015	925	400	4	K105	201	Ral 7047	865	400	2	K207	301	Ral 5005	1915	372	5	K312																			
2	Ral 5015	1070	110	1	K2	102	Ral 5015	1070	400	4	K106	202	Ral 7047	930	400	4	K208	302	Ral 5005	820	372	5	K313																			
3	Ral 5015	670	110	1	K3	103	Ral 5015	830	400	3	K108	203	Ral 7047	1215	400	4	K209	303	Ral 5005	925	372	10	K314																			
4	Ral 5015	855	130	1	K4	104	Ral 5015	670	400	4	K109	204	Ral 7047	780	400	1	K210	304	Ral 5005	590	372	5	K315																			
5	Ral 5015	1560	160	1	K5	105	Ral 5015	610	400	4	K110	205	Ral 7047	975	400	4	K211	305	Ral 5005	945	372	4	K316																			
6	Ral 5015	1540	180	1	K6	106	Ral 5015	750	400	4	K111	206	Ral 7047	785	400	8	K212	306	Ral 5005	1595	372	1	K318																			
7	Ral 5015	1560	180	3	K7	107	Ral 5015	765	400	4	K112	207	Ral 7047	790	400	2	K213	307	Ral 5005	1500	372	5	K319																			
8	Ral 5015	1560	215	1	K8	108	Ral 5015	900	400	4	K113	208	Ral 7047	915	400	8	K214	308	Ral 5005	1490	372	1	K320																			
9	Ral 5015	1070	215	1	K9	109	Ral 5015	635	400	4	K114	209	Ral 7047	1540	448	1	K215	309	Ral 5005	740	372	4	K321																			
10	Ral 5015	670	215	1	K10	110	Ral 5015	665	400	4	K115	210	Ral 7047	1560	465	2	K216	310	Ral 5005	805	372	4	K322																			
11	Ral 5015	1560	228	1	K11	111	Ral 5015	1295	400	4	K116	211	Ral 7047	1540	500	1	K217	311	Ral 5005	1170	372	1	K323																			
12	Ral 5015	925	235	1	K12	112	Ral 5015	1465	400	4	K117	212	Ral 7047	1560	520	1	K218	312	Ral 5005	1205	372	5	K324																			
13	Ral 5015	1310	240	1	K13	113	Ral 5015	1160	400	4	K118	213	Ral 7047	1540	560	1	K219	313	Ral 5005	495	372	4	K325																			
14	Ral 5015	670	247	1	K14	114	Ral 5015	1095	400	4	K119	214	Ral 7047	1540	571	2	K220	314	Ral 5005	655	372	4	K326																			
15	Ral 5015	730	247	1	K15	115	Ral 5015	1140	400	4	K120	215	Ral 7047	1560	571	8	K221	315	Ral 5005	860	372	4	K327																			
16	Ral 5015	1450	250	1	K16	116	Ral 5015	370	400	4	K121	216	Ral 7047	925	571	2	K222	316	Ral 5005	560	372	5	K328																			
17	Ral 5015	1465	250	1	K17	117	Ral 5015	1025	400	4	K122	217	Ral 7047	780	571	1	K223	317	Ral 5005	920	372	5	K329																			
18	Ral 5015	1540	313	3	K18	118	Ral 5015	1560	435	1	K123	218	Ral 7047	1515	571	1	K224	318	Ral 5005	750	372	4	K330																			
19	Ral 5015	1560	313	35	K19	119	Ral 5015	1560	440	1	K124	219	Ral 7047	1675	571	1	K225	319	Ral 5005	940	372	4	K331																			
20	Ral 5015	1310	313	3	K20	120	Ral 5015	800	450	1	K125	220	Ral 7047	1560	638	2	K226	320	Ral 5005	490	372	4	K332																			
21	Ral 5015	1450	313	1	K21	121	Ral 5015	1490	465	1	K126	221	Ral 7047	930	638	1	K227	321	Ral 5005	180	372	1	K333																			
22	Ral 5015	1055	313	3	K22	122	Ral 5015	670	465	1	K127	222	Ral 5005	1270	121	1	K228	322	Ral 5005	200	372	1	K334																			
23	Ral 5015	925	313	4	K23	123	Ral 5015	730	465	1	K128	223	Ral 5005	1560	160	2	K229	323	Ral 5005	770	372	4	K335																			
24	Ral 5015	1070	313	1	K24	124	Ral 5015	1560	485	1	K129	224	Ral 5005	200	160	1	K230	324	Ral 5005	1010	372	4	K336																			
25	Ral 5015	1490	313	1	K25	125	Ral 5015	1560	493	1	K130	225	Ral 5005	1500	173	1	K231	325	Ral 5005	825	372	4	K337																			
26	Ral 5015	1170	313	2	K27	126	Ral 5015	1560	500	1	K131	226	Ral 5005	1595	175	1	K233	326	Ral 5005	700	372	4	K338																			
27	Ral 5015	830	313	2	K28	127	Ral 5015	1560	508	1	K132	227	Ral 5005	1540	180	1	K234	327	Ral 5005	840	372	4	K339																			
28	Ral 5015	860	313	2	K29	128	Ral 5015	830	518	1	K133	228	Ral 5005	1560	180	2	K235	328	Ral 5005	325	372	4	K340																			
29	Ral 5015	670	313	1	K30	129	Ral 5015	1560	545	1	K134	229	Ral 5005	590	180	1	K236	329	Ral 5005	580	372	4	K341																			
30	Ral 5015	855	313	4	K31	130	Ral 5015	1070	545	1	K135	230	Ral 5005	560	180	1	K237	330	Ral 5005	935	372	4	K342																			
31	Ral 5015	800	313	3	K32	131	Ral 5015	670	545	1	K136	231	Ral 5005	1270	182	1	K238	331	Ral 5005	1045	372	4	K343																			
32	Ral 5015	1465	313	1	K33	132	Ral 5015	1540	571	1	K137	232	Ral 5005	590	200	1	K239	332	Ral 5005	1560	395	1	K344																			
33	Ral 5015	1540	320	1	K34	133	Ral 5015	1560	571	11	K138	233	Ral 5005	350	210	1	K240	333	Ral 5005	1560	398	1	K345																			
34	Ral 5015	1560	327	36	K35	134	Ral 5015	1310	571	1	K139	234	Ral 5005	735	210	1	K241	334	Ral 5005	360	400	4	K346																			
35	Ral 5015	1310	327	4	K36	135	Ral 5015	1450	571	1	K140	235	Ral 5005	1560	215	1	K242	335	Ral 5005	1540	400	3	K347																			
36	Ral 5015	1450	327	4	K37	136	Ral 5015	1055	571	1	K141	236	Ral 5005	1315	215	1	K243	336	Ral 5005	1560	410	13	K348																			
37	Ral 5015	1055	327	4	K38	137	Ral 5015	925	571	1	K142	237	Ral 5005	925	215	1	K244	337	Ral 5005	1445	400	4	K349																			
38	Ral 5015	925	327	4	K39	138	Ral 5015	1490	571	1	K143	238	Ral 5005	1445	220	1	K245	338	Ral 5005	1450	400	4	K350																			
39	Ral 5015	1070	327	4	K40	139	Ral 5015	1170	571	1	K145	239	Ral 5005	1450	220	1	K246	339	Ral 5005	1915	400	4	K351																			
40	Ral 5015	1490	327	4	K41	140	Ral 5015	860	571	1	K146	240	Ral 5005	1560	240	1	K247	340	Ral 5005	1560	400	4	K352																			
41	Ral 5015	1170	327	4	K43	141	Ral 5015	855	571	1	K147	241	Ral 5005	1490	240	1	K248	341	Ral 5005	1195	400	4	K353																			
42	Ral 5015	860	327	4	K44	142	Ral 5015	800	571	1	K148	242	Ral 5005	1540	248	1	K249	342	Ral 5005	590	400	1	K354																			
43	Ral 5015	670	327	4	K45	143	Ral 5015	1465	571	1	K149	243	Ral 5005	1560	250	1	K250	343	Ral 5005	955	400	4	K355																			
44	Ral 5015	855	327	4	K46	144	Ral 5015	1560	638	3	K150	244	Ral 5005	1010	250	1	K251	344	Ral 5005	1500	400	4	K357																			
45	Ral 5015	800	327	4	K47	145	Ral 5015	830	638	1	K151	245	Ral 5005	925	265	1	K252	345	Ral 5005	805	400	4	K358																			
46	Ral 5015	1465	327																																							